



TELAR AUTOMÁTICO DE AGUJAS DE ALTA VELOCIDAD SERIES KYF

ITG Group en números

+50 años

De experiencia
en la Industria Textil

7

Divisiones
nacionales

**+50 agentes
comerciales**

En Europa, Asia
y Medio Oriente

**+100
empleados**

A nivel
internacional

+10,000

Productos textiles

**+2,000
clientes**

A nivel mundial

5

Líneas de negocio

Líneas de Negocios

ITG Group opera en diferentes líneas de negocio, que incluyen: repuestos para tejido circular y plano, accesorios textiles y máquinas nuevas y seminuevas para tejido circular y plano.



Repuestos y
Accesorios para
Tejido Plano



Repuestos y
Accesorios para
Tejido Circular



Compra-venta
Maquinaria Segunda
Mano



Maquinaria
Textil



Trenzado
& Cintería

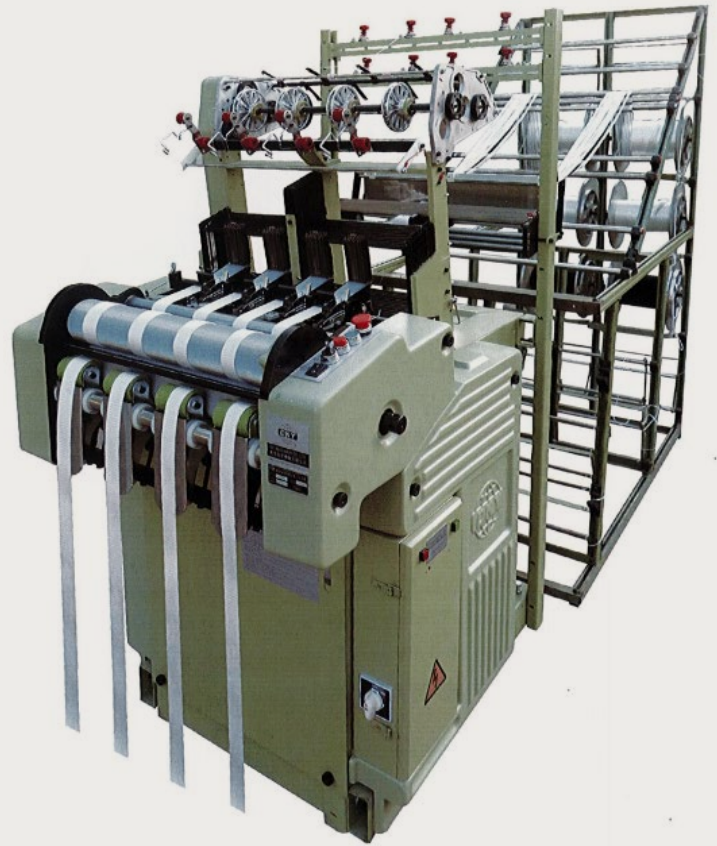
Weaving Success Together

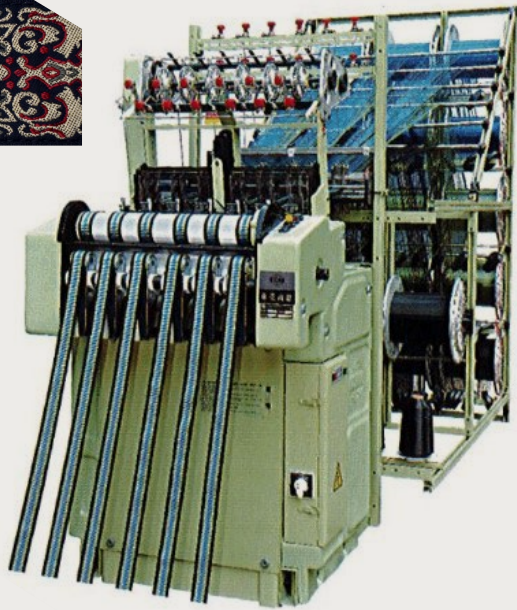
ITG Group, cada hilo de nuestro equipo internacional a su servicio

SERIES KYF

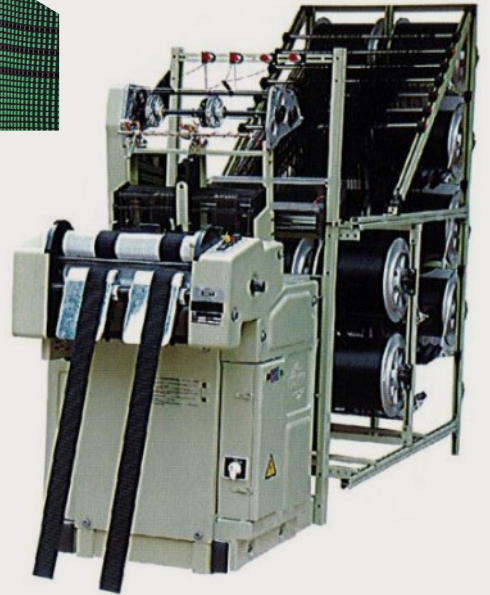
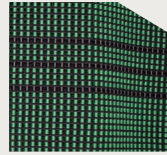
Características principales

- Para satisfacer las necesidades del mercado de la serie KYF de la aguja de la tela se elevan para los clientes a partir de 2 a 12 líneas de tejido concurrente; de la anchura más pequeña de 3 mm a la anchura máxima de 110 mm; varios espesores de cinta de gasa a la cinta pesada. En respuesta a los requisitos de los clientes, las máquinas de diferentes anchos están diseñadas para coordinar con la fábrica y el producto.
- Materiales procesados con precisión, sólidos y prácticos para un servicio duradero durante todo el año. La calidad intensiva de la máquina en la depreciación baja se proporciona para generar la eficacia económica alta para los clientes.
- Dispositivo de lubricación automática y sistema de alimentación de tensión automática proporcionan un control eficaz sobre la alta calidad de la tela, mientras que el ahorro de tiempo y mano de obra para el usuario.
- El uso de correa de transmisión y cambio de engranaje para realizar la transmisión estabilizada de la trama inferior y por lo tanto proporcionar una gama más amplia de telas que es más superior en calidad.
- Piezas convertibles de la máquina apoyadas con varios dispositivos para proporcionar una gama más amplia de telas multi-requerimiento para una sola máquina también.
- Para la máquina de 880 mm de ancho, se ha reforzado el bastidor de lizos en doble carga, la palanca de doble vertiente, la transmisión por cadena de doble patrón, la configuración del eje y los engranajes.

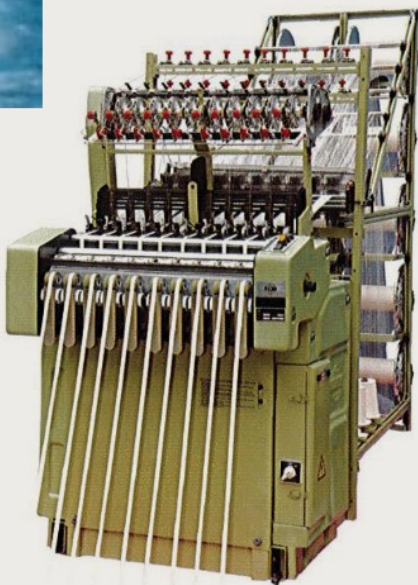




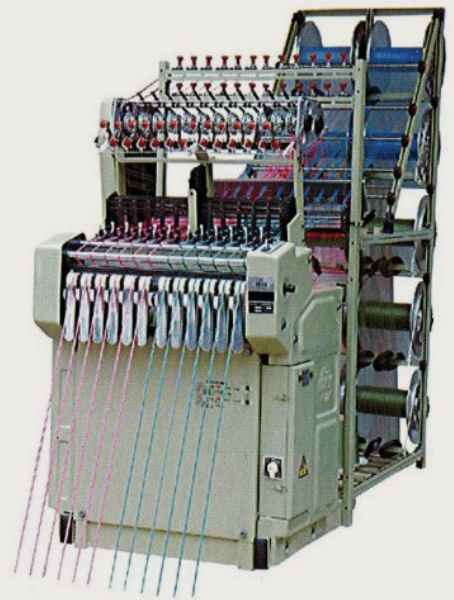
KYF6/45



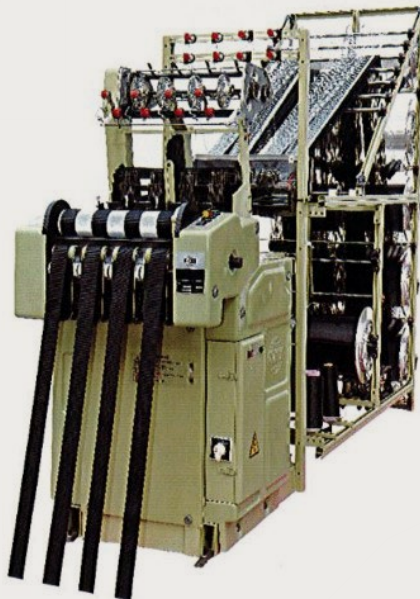
KYF2/110



KYF10/30



DKN 12/20



KYF4/55

Especificaciones:

MODELO	N° DE ESPACIO	MÁX. ANCHO DE PEINE MM	MARCO DE LIZOS	REPETICIONES	VELOCIDAD MÁXIMA	DIMENSIÓN (CABEZAL +FILETA+TRAERA)
2/110	2	110	12 - 16	48	800-1000	L2900*W800*H2050mm
2/80	2	80	12 - 16	48	800-1000	L2900*W800*H2050mm
2/65	2	65	12 - 16	48	800-1000	L2900*W800*H2050mm
4/55	4	55	12 - 16	48	1000-1200	L2900*W800*H2050mm
4/65	4	65	12 - 16	48	1000-1200	L2900*W880*H2050mm
4/80	4	80	12 - 16	48	800-1000	L2900*W1150*H2050m
6/45	6	45	12 - 16	48	800-1200	L2900*W880*H2050mm
8/30	8	30	12 - 16	48	800-1200	L2900*W920*H2050mm
8/35	8	35	12 - 16	48	800-1200	L2900*W920*H2050mm
6/55	6	55	12 - 16	48	800-1000	L2900*W1150*H2050mm
8/45	8	45	12 - 16	48	800-1000	L2900*W1150*H2050mm
10/30	10	30	12 - 16	48	800-1000	L2900*W1150*H2050mm
12/20	12	20	12 - 16	48	800-1000	L2900*W1200*H2050mm
12/30	12	30	12 - 16	48	800-1000	L2900*W1200*H2050mm
DKn 12/20	12	20	12 - 16	48	900-1100	L2900*W1200*H2050mm

ITG Argentina, México y Colombia, Representantes oficiales



Argentina: ar.comercial@group-itg.com

México: mx.comercial@group-itg.com

Colombia: co.gerencia@group-itg.com

Divisiones de ITG Group

ITG Argentina - Quilmes

I.T.G. S.R.L.

Avenida La Plata N° 2986,
Quilmes, Buenos Aires,
Argentina.
Tel: 0054 11 4200 3391
ar.comercial@group-itg.com

ITG Argentina - Lujan

I.T.G. S.R.L.

Tropero Moreira N° 443, Lujan,
Buenos Aires, Argentina.
Tel: 0054 11 31783223
0054 2323 597005
ar.comercial@group-itg.com

ITG Brazil - São Paulo

Giamminola do Brasil Ltda.

Rua Sergipe, 45 Jardim Colina
Americana, SP – Brazil
CEP 13478-295
Tel: +55 (19) 3478-8844
br.comercial@group-itg.com

ITG Brazil - Sta Catarina

Giamminola do Brasil Ltda.

Rua Ludovico Merico, 120
Dom Joaquim Brusque,
SC - Brazil. CEP 88359-240
Tel: +55 (47) 3350-6683
br.comercial@group-itg.com

ITG China

Giamminola Shanghai Co. Ltd.

Room 101, Block C2
6000 Shenzhuangong Rd.
Songjiang District – Shanghai
201619 - China
Tel: +86 (21) 67855000
cn.sales@group-itg.com

ITG Italia

Giorgio Giamminola & C. Srl

Via Cantoniga 11
22100 Como
Italy
Tel: +39 (031) 507979
it.info@group-itg.com

ITG Mexico - Puebla

ITG México S.A. de C.V.

Calle Malintzi 111.
Colonia Malintzi 72210 Puebla,
Pue. México
Tel: +52 (22) 222 23003
mx.comercial@group-itg.com

ITG Mexico - Bajío

ITG México S.A. de C.V.

Calle Aldama 804 Col.
Cuauhtemoc Centro C.P. 36310
San Francisco del Rincón, Gto.
Tel: +52 476 587 7493
mx.comercial@group-itg.com

ITG Perú

ITG Group Perú Division S.A.C.

Calle Pumacurco 277 - Dpto 3
San Miguel, Lima Perú.
Tel: +51 (1) 4642063
administracion@nuevaitgperu.com

ITG Colombia

ITG Colombia S.A.S.

Carrera 49 N. 61 Sur 68 L-102
Av. Regional - Centro Ejecutivo
Sabana – Sabaneta Antioquia
Colombia
Tel: +57 60 4 4445240
co.gerencia@group-itg.com



ITALCOLORE S.A.

Av. Flandes 1272 - Parque
Industrial Villa Flandria - Jáuregui
Luján - Pcia. de Bs. As. Argentina
Tel: +54 (02323) 497171
info@italcolore.com.ar



FILOTEX S.R.L.

Av. La Plata 2986, Quilmes
Oeste B1878FLQ
Buenos Aires, Argentina
Tel: +54 (11) 42003391
info@itgargentina.com.ar



ITG Energía S.A. de C.V.

Calle Malintzi 111
Colonia Malintzi 72210
Puebla, Pue. México
Tel: +52 (22) 222 23003 Ext. 110
mxe.comercial@group-itg.com
www.itgenergy.com.mx



ENCUENTRE A SU AGENTE DE VENTAS

¿Buscas una ITG o una agencia cerca de ti?

Encuentra a tu agente de ventas más cercano en

www.group-itg.com/contact

